

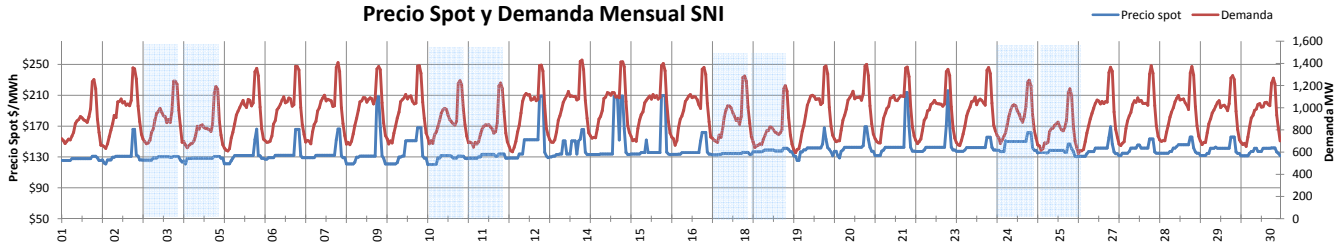
# MERCADO ELECTRICO INFORME MENSUAL

www.cnee.gob.gt



Monitoreo del 01 al 31 Mayo 2008 DIVISION DE MERCADO

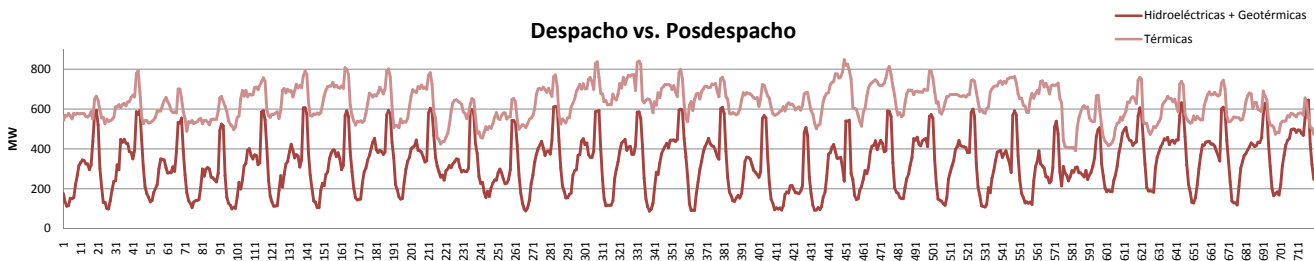
## Precio Spot y Demanda Mensual SNI



### PRECIO SPOT Y DEMANDA

El Precio Spot tuvo un promedio de 138.29 \$/MWh con una variación de \$14.26 respecto al mes anterior con un máximo de 215.76 \$/MWh el día Jueves 22 a las 20 hrs. El precio Spot tuvo un mínimo de 120.26 \$/MWh el día Sábado 10 a las 1 hr. La demanda del SNI tuvo un promedio de 938.63 MW la demanda máxima fue el día Martes 13 a las 19:30 con 1430.05 MW, lo que representa 10 MW más que la demanda máxima del mes anterior. La demanda Mínima fue de 589.34 MW el día 26 a la 1. El coeficiente de correlación entre el precio y la demanda fue de 0.4076

## Despacho vs. Posdespacho



### FACTOR DE PLANTA

	Hidro	Geo	Térmica
Min.	6%	65%	29%
Max.	72%	100%	63%

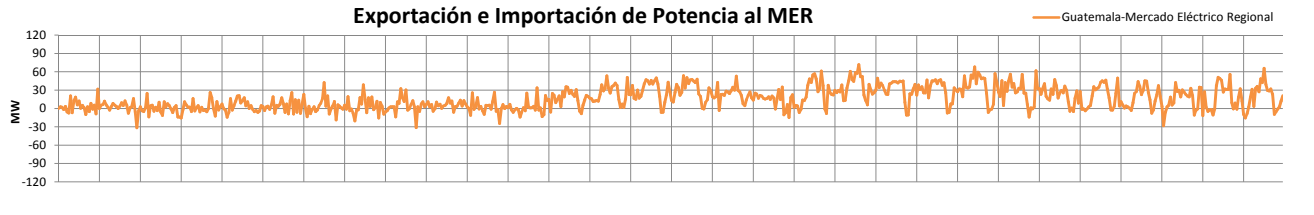
La tabla de arriba representa el porcentaje de utilización respecto a la capacidad instalada para las plantas Hidroeléctricas, Geotérmicas y Térmicas

### EXPORTACIÓN E IMPORTACIÓN

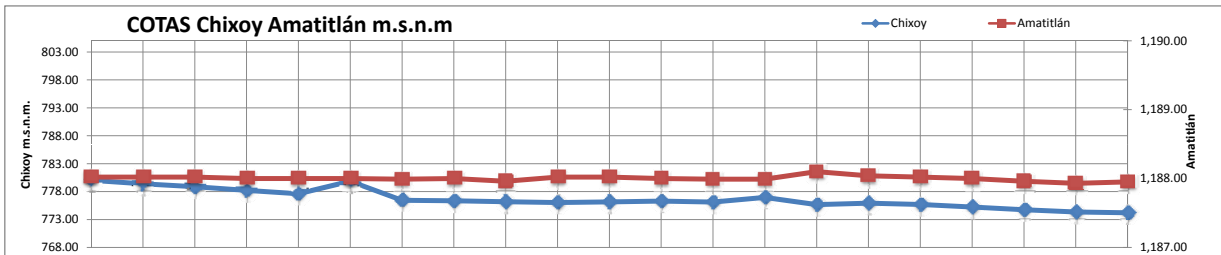
Guatemala exportó al MER un total de 11.6106 GWh. El intercambio máximo de energía del sistema Guatemalteco al MER fue de 71.49 MWh el día Martes 20 a las 15. El intercambio mínimo de energía del sistema Guatemalteco al MER fue de -31.81 MWh el día Martes 13 a las 18:15

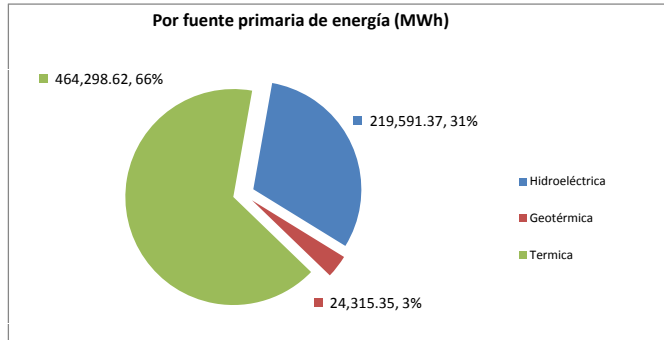
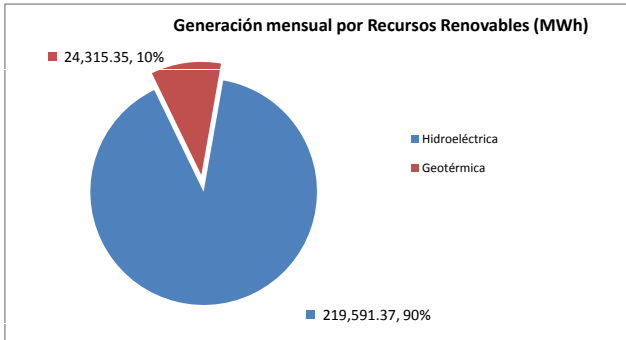
Fuente: Posdespachos del AMM usando registros horarios

## Exportación e Importación de Potencia al MER



## COTAS Chixoy Amatitlán m.s.n.m

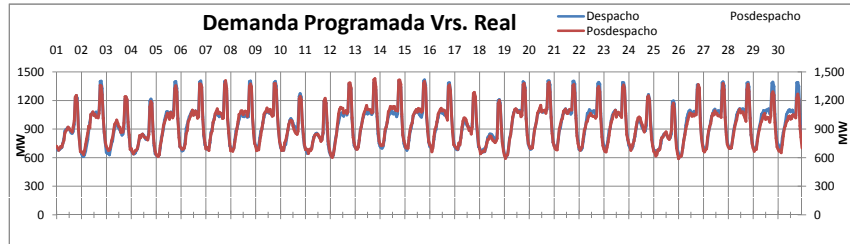




**COTAS CHIXOY Y AMATITLÁN**  
 La cota de Chixoy presenta un valor de 780.01 a 774.19 m.s.n.m. con una variación de 5.82 m.  
 La cota de Amatlán presenta un valor de 1188.02 m a 1187.95 m.s.n.m.  
 Cota de rebalse de chixoy: 803 m.s.n.m.  
 Nota: m.s.n.m. metros sobre nivel del mar  
 cota = nivel del agua

Resumen Combustibles promedios del mes actual y anterior

	Anterior	Actual	Dif.
NY Cargo	81.58	89.31	7.73
US GULF	81.24	84.28	3.04
WTI	115.07	125.18	10.09



#### RESUMEN

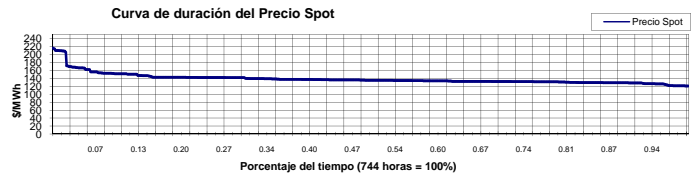
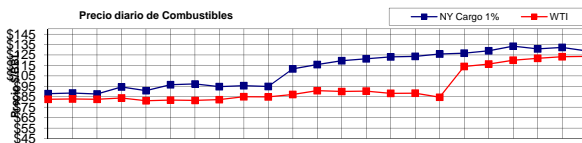
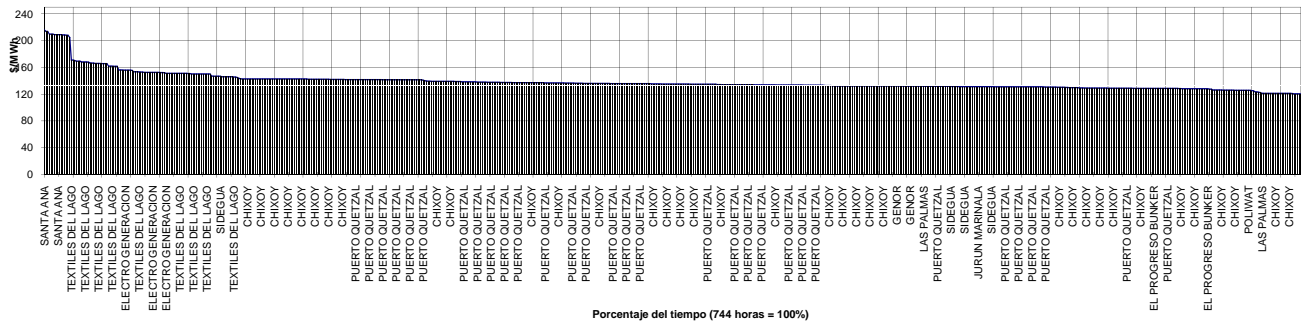
RESUMEN	Precio Spot	Demanda SHI	Hidro+Geo.	Térmica	INT	Programa	Desviación %	ERROR % 3
MAX	215.76 \$/MWh	1,430.05 MW	649.02 MW	847.70 MW	71.49 MW	1,416.83 MW	11.8%	11.8%
MIN	120.26 \$/MWh	589.34 MW	76.90 MW	392.10 MW	(31.56)MW	609.01 MW	0.0015%	0%
PROM	138.29 \$/MWh	938.63 MW	327.83 MW	624.06 MW	15.61 MW	945.62 MW	2.84%	2.88%

#### DEMANDA PROGRAMADA

La relación entre la demanda programada y el posdespacho se comporta con una desviación máxima de 11.8%, una mínima de **0.0015%** y un promedio de **2.84%** lo cual representa un desvío de -163 MW, -0.01 MW y 2.83 MW respectivamente, el error máximo fue de 11.8 % el día Viernes a las 30  
**El MAPE fue de 2.88 %** mientras que la mes anterior fue de 3.12 %

**Coefficiente de Correlación Precio Demanda**  
**0.4077**

#### Identificación de Generador Marginal



#### PRECIOS DE COMBUSTIBLES

El promedio de precio a futuro del WTI en el mes se situó en un valor de **125.16 \$/BBL** para entrega en Agosto 2008,

El promedio móvil del mes para el Bunker NY Cargo 1% fue 89.31 \$/BBL.

El promedio diario para el US GULF Waterbone No. 6, 3% fue de **84.28 \$/BBL**

#### PORCENTAJE DE PRECIO SPOT

El 2% del tiempo durante la semana el precio Spot se mantuvo al rededor de **204 a 215 US\$/MWh**  
 El 17% del tiempo, se mantuvo en un valor alrededor de **142 a 167 US\$/MWh**  
 El 51% del tiempo, se mantuvo en un valor alrededor de **130 a 139 US\$/MWh**

#### PLANTAS MARGINALES DEL PRECIO

Se puede observar que los generadores que determinaron el precio del Mercado spot, fueron: **CHIXOY 39%**  
**PUERTO QUETZAL 32%** **TEXTILES DEL LAGO 10%** de participación en el mes